



Gesamtschule
der Stadt Geldern



Die gymnasiale Oberstufe

Abschlüsse

- ▶ Fachhochschulreife (schulischer Teil) nach Jahrgang 12 mit zwei Oberstufenjahren - Frühjahr 2026
- ▶ Allgemeine Hochschulreife (Abitur) nach Jahrgang 13 mit insgesamt drei Oberstufenjahren - Frühjahr 2027



Voraussetzungen

- Mittlerer Schulabschluss mit Berechtigung des Besuchs der gymnasialen Oberstufe



Hierfür ist
keine zweite
Fremdsprache
notwendig!

Zweite Fremdsprache

- Spanisch (WP I - Jg 7-10)
- Französisch/Spanisch (WP II - ab Jg 9)
- Spanisch (EF - neu einsetzend)

erledigt
bis Ende EF
bis Ende Q2



Unser Fächerangebot

Sprachlich-künstlerisches Aufgabenfeld

Deutsch, Englisch, Spanisch (neubeginnend),
Kunst, Musik

Gesellschaftswissenschaftliches Aufgabenfeld

Geschichte, Geografie,
Erziehungswissenschaften, Philosophie
Sozialwissenschaften

Mathematisch-naturwissenschaftliches Aufgabenfeld

Mathematik, Biologie, Physik

Weitere Fächer

Katholische Religion, Evangelisches Religion,
Sport, Vertiefungskurse in Englisch und
Mathematik (Jg. 11)



Unser Leistungskursangebot

**Die Gesamtschule Geldern plant die
Einrichtung der folgenden Leistungskurse:**

Deutsch - Englisch - Mathematik - Biologie -
Erziehungswissenschaften - Geografie

Unsere Schwerpunkte

- ▶ enge individuelle Beratung
- ▶ überschaubare Kursgrößen
- ▶ modernes Lernhaus
- ▶ Methodenwoche
- ▶ Vertiefungskurse
- ▶ Berufs- und Studienberatung
- ▶ Praktikum in der EF
- ▶ Europa (Erasmus +)





Berufs- und Studienberatung

Diese Firmen sind Kooperationspartner der Oberstufe

- ▶ Stadtwerke Geldern
- ▶ Eventura - die Veranstaltungsprofis
- ▶ See Park Janssen Geldern
- ▶ Volksbank an der Niers
- ▶ Stadt Geldern
- ▶ Mercedes Herbrand



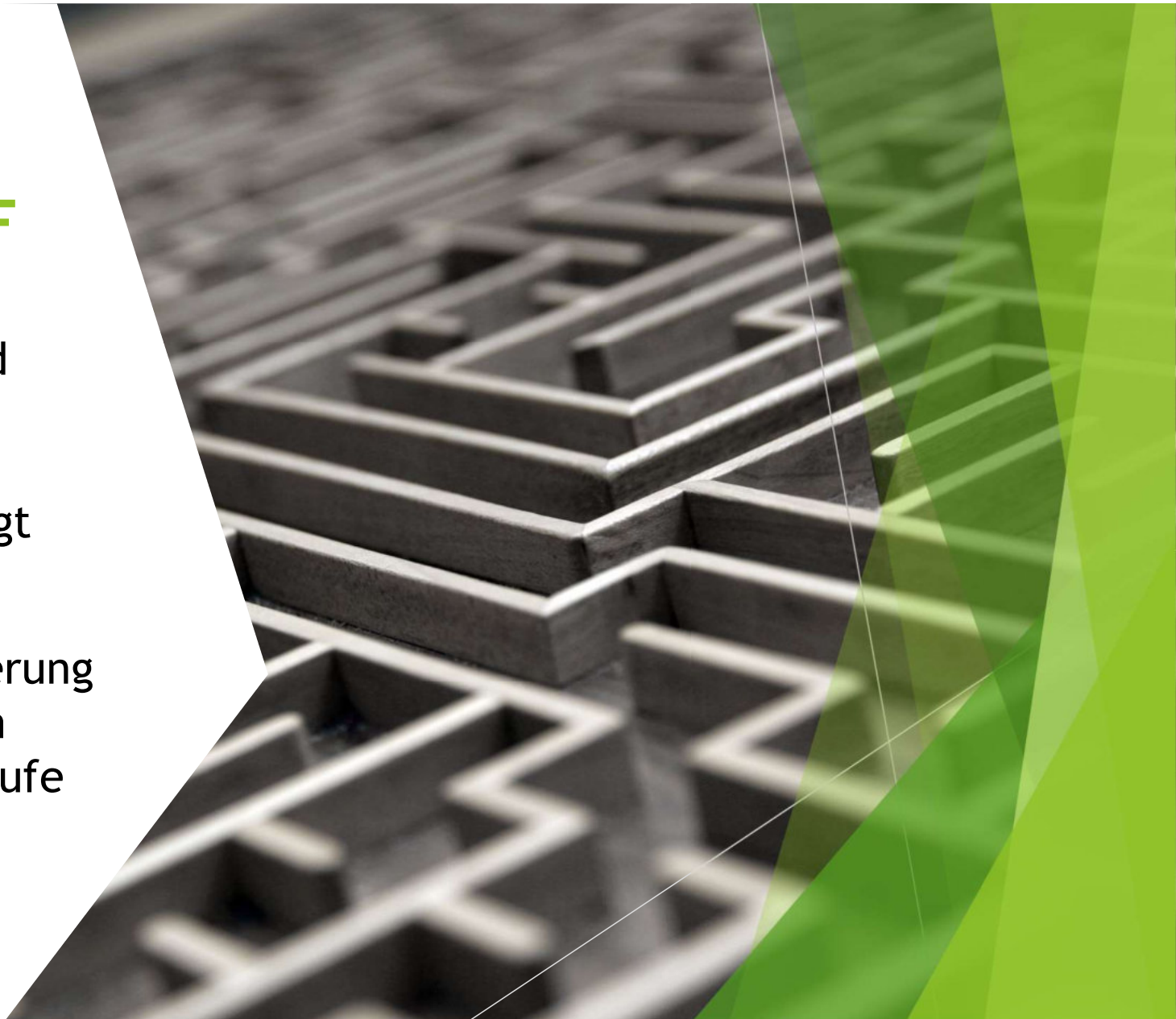
Europa als Leitthema

„Wenn wir Frieden, Freiheit, Sicherheit und Wohlstand für alle Bürger unseres Kontinents auf Dauer sichern wollen, dann bleibt es unsere Aufgabe, mit Engagement und Optimismus für den Bau des Hauses Europa einzutreten. Denn Europa - und das gilt besonders für die junge Generation - ist unsere Zukunft.“ [Helmut Kohl 2007]

- ▶ Diese europäischen Werten werden in der Oberstufe einen besonderen Stellenwert einnehmen
- ▶ Europa bietet vielfältige Bezugspunkte zur Lebenswelt, weshalb es auch fächerübergreifend zum Leitthema wird
- ▶ sprachliche und kulturelle Vielfalt fördern, sowie aktiv in unseren Schulalltag einbauen und zum Leben erwecken (z.B. Erasmus+)
- ▶ Ziel: Beitrag für ein selbstbestimmtes, tolerantes und offenes Miteinander und Zusammenleben in Europa

Methodenwoche zu Beginn der EF

- ▶ Wichtige Methoden und Arbeitsweisen für die Oberstufe werden wiederholt und gefestigt
- ▶ Ziel: individuelle Förderung und Erleichterung beim Übergang in die Oberstufe



Digitale Ausstattung der Oberstufe



**Projekt zur
Vorbereitung
einer
nachhaltigen
Ski- und
Snowboardfahrt**



nachhaltige Ski- und Snowboardfahrt

Wann? Beginn zweites Halbjahr 10. Klasse, wahrscheinlich nachmittags

Wer? Alle SchülerInnen die unsere Oberstufe besuchen werden

Was? Planung, Vorbereitung und Durchführung einer gemeinsamen Exkursion im Januar/Februar 2026



Schwerpunkte der Fahrt

- ▶ Ziel: Wintersportarten wie Ski- oder Snowboardfahren im Sinne der Nachhaltigkeit kritisch beleuchten und nachhaltig gestalten
- ▶ mögliche Inhalte:
- ▶ vorbereitende Fitnessübungen und Workouts
- ▶ Planung und Buchung der gemeinsamen Fahrt
- ▶ nachhaltige Anreise und Übernachtung
- ▶ kritische Reflexion des Skitourismus
- ▶ erste Erfahrungen im Ski und Snowboard in der Skihalle Neuss

M2 Die Fragen sind alle super und sollten im Laufe der AG beantwortet werden! Viele komplizierte Infos schrecken aber unsere SuS ja schon mal ab. Auch das Thema Nachhaltigkeit interessiert erschreckend wenige (selbst von unseren besten SuS) - die Erfahrung mussten Tina und ich beim letzten WP NW Thema machen.

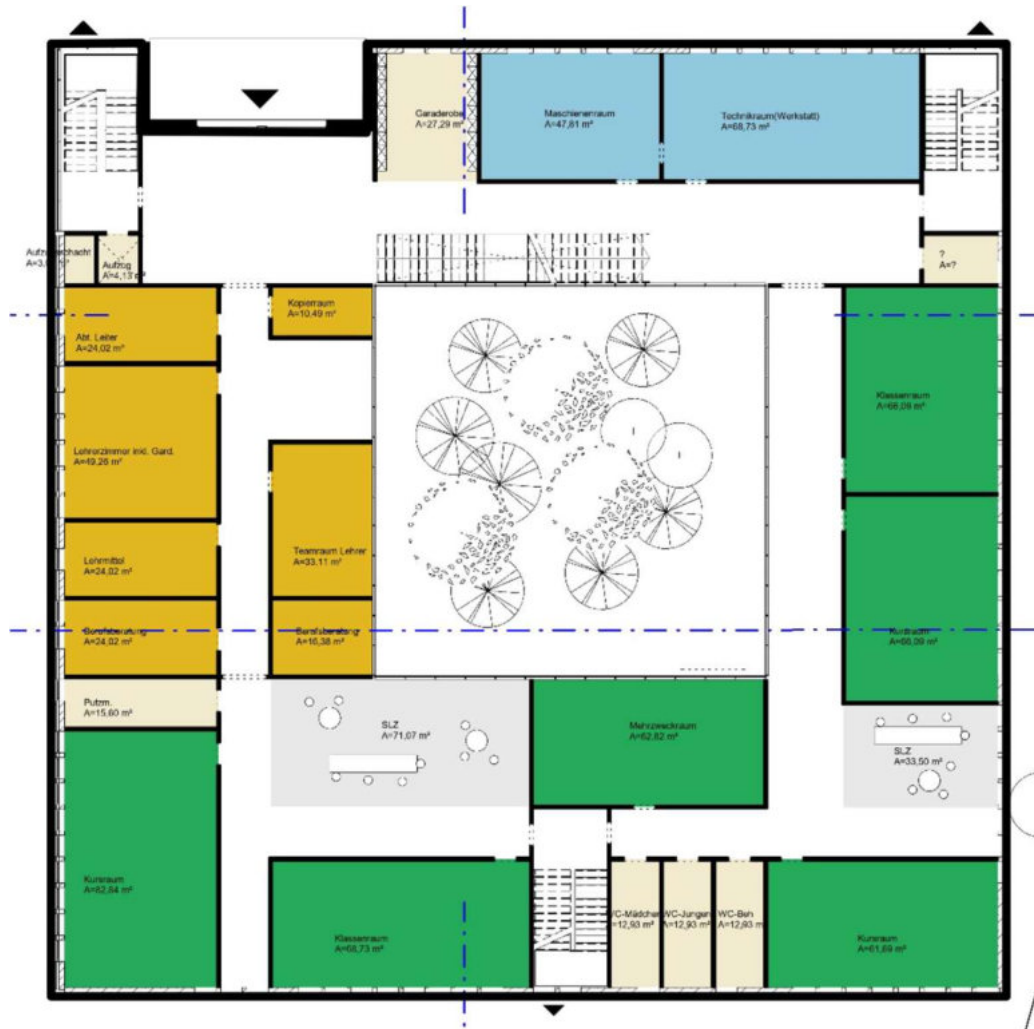
Vorschlag:

"Mögliche Inhalte:

- vorbereitende Fitness und Workouts
- Planung und Buchung der gemeinsamen Fahrt
- nachhaltige Anreise und Übernachtung
- kritische Reflexion des Skitourismus
- erste Erfahrungen im Ski und Snowboard in der Skihalle Neuss sammeln"

MSI; 17.11.2023

Neubau - Oberstufengebäude



Fachliche Schwerpunktsetzung für die EF

Fach: Mathematik	
Inhaltsfelder und Themen	Bezug zu Europa
Analytische Geometrie und Lineare Algebra Unterwegs in 3 Dimensionen - Koordinatisierung des Raumes und Vektoroperationen (E-G1)	
Funktionen und Analysis I Beschreibung der Eigenschaften von Funktionen (E-A1)	
Funktionen und Analysis II Transformation von Funktionen und der Einfluss von Parametern (E-A2)	
Funktionen und Analysis III Von der durchschnittlichen zur lokalen Änderungsrate (E-A3)	Tour de France - Untersuchung der Rennstrecke und der sportlichen Leistungen

Fachliche Schwerpunktsetzung für die EF

Fach: Deutsch	
Inhaltsfelder und Themen	Bezug zu Europa
Die Suche nach dem Ich - Lyrische Texte im thematischen Zusammenhang	
Das <i>Ich</i> und die anderen - Beziehung und Kommunikation in kurzen Erzähltexten	
Unser Handeln und seine Folgen - Verantwortung und Schuld in dramatischen und pragmatischen Texten	
Wie sprechen wir miteinander? - Sprache und Gewalt	Einfluss europäischer Sprachen auf den deutschen Sprachgebrauch, Sprachvarietäten

Fachliche Schwerpunktsetzung für die EF

Fach: Englisch	
Inhaltsfelder und Themen	Bezug zu Europa
Teenage dreams and nightmares - Selbstwahrnehmung und Identitätsbildung auch aus Genderperspektive	
Meeting people online and offline - Zusammenleben, Kommunikation und Identitätsbildung im digitalen Zeitalter	
Thinking locally, acting globally - Wertorientierung und Zukunftsentwürfe im “global village“	z.B. Massenkonsum, Umweltverschmutzung in Europa, aber auch weltweit
Crossing borders, intercultural encounters abroad - Leben und Arbeiten im englischsprachigen Ausland	Leben und Arbeiten in (englischsprachigen) Ländern Europas

Fahrtenkonzept in der Oberstufe

Fahrtenziel	Art der Fahrt	Thematischer Schwerpunkt	Jahrgang/Quartal	Fachlicher Bezug
Brüssel/Straßburg (Europäisches Parlament)	Tagesfahrt	Europa als Tor zur Welt	EF/Q1/Q2 (jahrgangsübergreifend)	Wirtschaft/Politik → Europa/Umwelt/Europäische Gemeinschaft/Nachhaltigkeit
Auschwitz (Konzentrationslager)	Mehrtägige Fahrt (2 Übernachtungen?)	Nationalsozialismus	Q 1.2/Q 2.1	Geschichte/Politik/Erziehungswissenschaften → NS: Voraussetzungen, Strukturen, Auswirkungen, Deutung
Teutoburger Wald (Museum und Park Kalkriese)	Tagesfahrt	Fremdsein in weltgeschichtlicher Perspektive	EF 1.1	Geschichte → Selbst-/Fremdwahrnehmung: Römer und Germanen
TU Dortmund	Tagesfahrt	Experimente Atom- und Quantenphysik	Q 2.1	Physik
Amsterdam (Anne Frank Haus)	Tagesfahrt	Nationalsozialismus	Q 1.2/Q 2.1	Geschichte/Politik → NS: Voraussetzungen, Strukturen, Auswirkungen, Deutung

Anmeldetermine

Freitag, 26.01.2024
13.00 Uhr - 17.00 Uhr

Montag, 29.01.2024
9.00 Uhr - 17.00 Uhr

Dienstag, 30.01.2024
13.00 Uhr - 17.00 Uhr





Hier finden Sie weitere Informationen